

**SAPORE RÉTRO**  
LAMPADA IN VETRO.  
IKONO, NORMANN  
COPENHAGEN  
(€175).



**LACCA ANNI 70**  
VASO BRAZIL  
IN CERAMICA.  
LES HÉRITIERS  
(€192).



**NUANCE  
SORBETTO**  
IL FRULLATORE SI  
ISPIRA AGLI ANNI  
50, BIALETTI  
(€39,99).



**EVERGREEN**  
TAVOLINO IN  
LEGNO NATURALE.  
LAVORATO A  
MANO, RED  
EDITION (€475).



## 1 Il neovintage

LO STILE ANNI 50  
RIVISITATO PUNTA  
SU DISEGNI NAIF E  
SULLA LAVORAZIONE  
ARTIGIANALE DEL  
LEGNO. NELLA FOTO,  
LA COLLEZIONE  
VEGETABLE DI VITO  
NESTA PER CADRIANO.  
TAVOLINO GHIANDA  
(DIAM. CM 54X75H).  
PREZZO SU RICHIESTA.



# 5 IDEE effetto refresh

Voglia di dare una "rinfrescata" alla casa, senza metterla sottosopra? **Bastano un oggetto, un colore, una tendenza forte a cui ispirarsi.** E poi, via libera alla creatività

di Marta Mariani



# 2

## Le tinte naturali

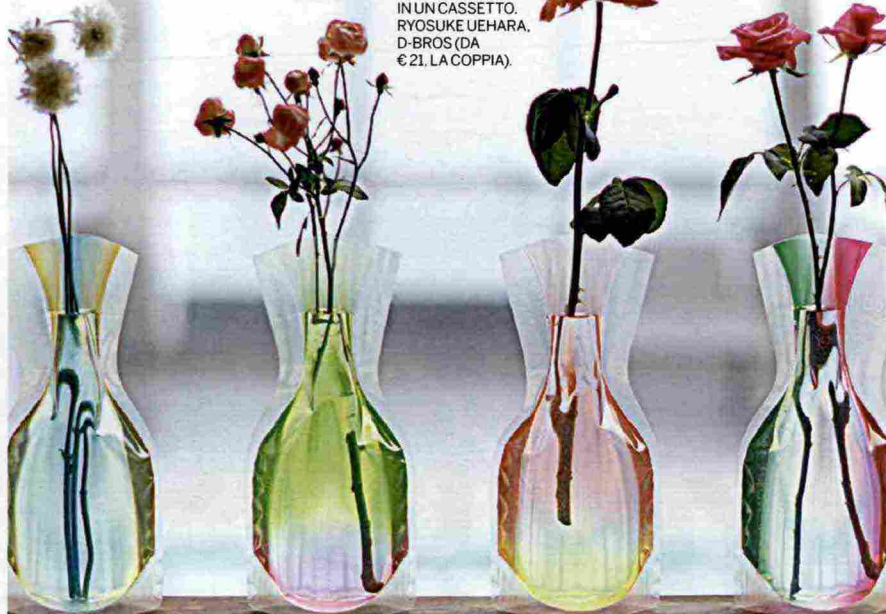
I COLORI FORTI DEL CIELO E DEL MARE PER "VESTIRE" IL LETTO. L'IMPORTANTE È SCEGLIERE TRAME EVIDENTI, LAVORAZIONI WILD E TINTE TONO SU TONO. SET IN COTONE, LINO, LANA E CASHMERE DI SOCIETY (DA € 290. IL PLAID IN LANA A NIDO D'APE).



# 3

## Il mood caramella

IL TREND ARRIVA DAL GIAPPONE: I VASI DA FIORE A SACCHETTO IN PVC TRASPARENTE CHE SI PIEGANO E SI RIPONGONO IN UN CASSETTO. RYOSUKE UEHARA, D-BROS (DA € 21. LA COPPIA).



## Un tocco d'oro

UN ANGOLO UFFICIO IPERFEMMINILE? ESAGERATE CON UNA SCRIVANIA, LA SEDIA E GLI ACCESSORI COORDINATI LUCICANTI (IN REALTÀ È TUTTO IN OTTONE LUCIDO). FANNO PARTE DELLA COLLEZIONE TAKE TO MIAMI DI NIKA ZUPANC PER GHIDINI 1961. PREZZI SU RICHIESTA.

# 4



# 5

## Fiori e righe

I PATTERN GEOMETRICI SI MESCOLANO AI TEMI NATURALI PER RENDERLI VERSATILI. I ADATTI SIA A CASE ROMANTICHE SIA AD AMBIENTI CONTEMPORANEI. TAPPETO IN LANA MALMAISON (Ø CM 250), CREAZIONE DELLO STILISTA CHRISTIAN LACROIX, MOOOI (€ 2.299).

