

TENDENZE



03



04

Doppio GIOCO

LA TAVOLA PER LE FESTE
E PER IL GIORNO DOPO. RICERCATA
LA PRIMA, INFORMALE LA SECONDA

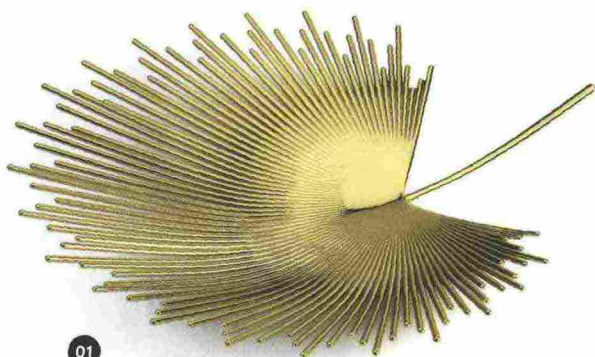
A CURA DI BENEDETTO MARZULLO



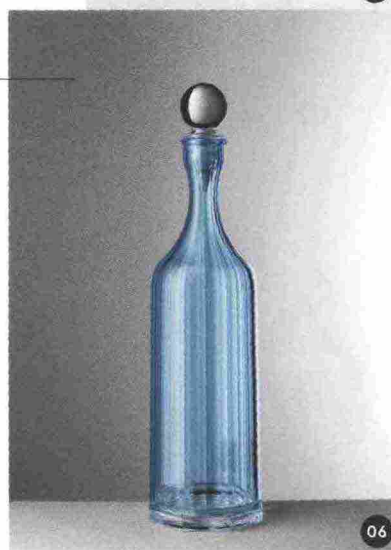
02



05



01



06

01
FLORIDA BOWL
Ghidini 1961

Come una foglia di palma, il portafrutta in fusione di ottone (disponibile anche in finitura rame).
Cm 40,7x36,8.
Design: Nika Zupanc
» GHIDINI1961.COM

02
OXYMORE
Saint-Louis

È perfetto per un Vodka-Martini alla James Bond («agitato, non mescolato») il bicchiere dal decoro geometrico
» SAINT-LOUIS.COM

03
CONTAINERS
Fort Standard

Un set metafisico con portacandela in marmo con base di pelle e contenitore a sfera in rame e prisma di cristallo
» FORT STANDARD.COM

04
FRESCOS
Untitled Homeware

Alla base un decoro neoclassico; sopra, la trasparenza del vetro bordo oro. È la mise en place di Massimiliano Locatelli
» UNTITLED HOMEWARE.COM

05
ZEST
KnIndustrie

Linee morbide e smussate per il servizio color champagne disegnato da Rodolfo Dordoni. Finitura in PVD ultrasistente
» KNINDUSTRIE.COM

06
BONA
Mario Luca Giusti

Le nature morte di Morandi e i lunghi colli di Modigliani sono l'ispirazione della bottiglia in acrilico turchese
» MARIOLUCA GIUSTI.COM

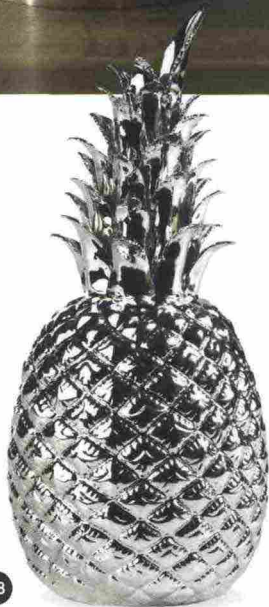
TENDENZE



09



10



08

A TUTTO MIX&MATCH.
PIATTI FANTASIA,
POSATE D'AUTORE
E UNA GLACETTE CHE
RICORDA IL TENDONE
DEL CIRCO



11



07



12

07 SERENA COLLECTION
Arzberg
Cita i vetri Tiffany il servizio di piatti in porcellana decorata.
Design: Serena Confalonieri
➤ ARZBERG-PORZELAN.COM

08 PINEAPPLE SILVER
Pols potten
Un originale centrotavola per le feste? Eccolo, a forma di ananas argenteo, di porcellana smaltata.
Misura cm 14,5x32h
➤ POLSPOTTEN.NL

09 ZUK
Hands on Design
Zuccheriera realizzata dalla bottega artigiana giapponese Kaikado. In ottone (foto) o rame, in due misure: cm 6,5x8 h - 8,5x5 h
Shiina+Nardi Design
➤ HANDSONDESIGN.IT

10 ACAPULCO
India Mahdavi
Set di tovagliette di paglia doppiata. Dal bordo rialzato, sono perfette anche come vassoi. Ø cm 40.
Design: India Mahdavi
➤ INDIA-MAHDAVI.COM

11 GIO PONTI VINTAGE
Sambonet
Il modello storico, disegnato da Gio Ponti negli Anni 30, oggi è proposto in una finitura anticata, con aspetto 'vissuto'
➤ SAMBONET.IT

12 ALESSI CIRCUS
Alessi
Comprende oltre 30 pezzi (in foto, la glacette) il progetto che ricorda forme e colori circensi.
Design: Marcel Wanders
➤ ALESSI.COM