

**LO SPECCHIO COME OPERA D'ARTE**

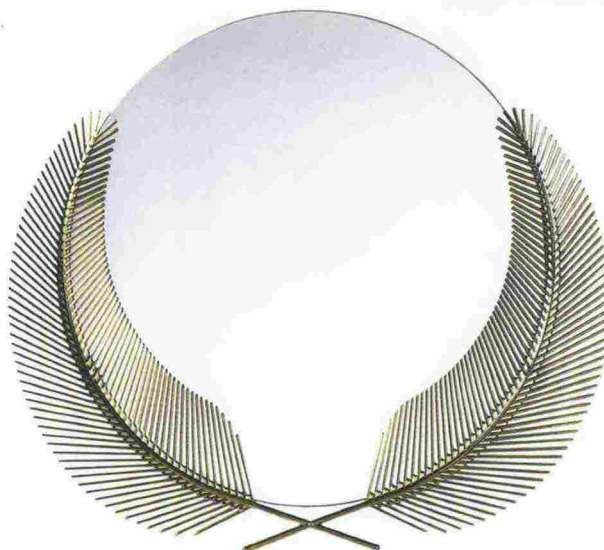
LO SCORRERE DEL TEMPO CHE DIVENTA STORIA ANCHE DI CULTURE LONTANE, E L'ESPERIENZA ACCUMULATA NELLA PRATICA DI ANTICHE LAVORAZIONI ARTIGIANALI CONSOLIDANO IL VALORE DI SPECIALI PROGETTI DI DESIGN CONTEMPORANEO; LA REALTÀ DI UN OGGETTO, COME QUELLA DI UN'OPERA SVILUPPATA INTORNO AL TEMA DELLO SPECCHIO, TRAVALICA LA PERCEZIONE IMMEDIATA, COME INSEGNANO I METODI DELLA RIFLESSIONE ARTISTICA (MONICA BAIÒ)



*Le attraenti opere in tecnica mista Mirrors di Maurizio Donzelli non riflettono chi le guarda, come i normali specchi alle pareti: si riflettono l'un l'altra spazzando completamente le convenzioni di fruizione. Come si guarda un'opera? Lo spettatore è solo con il suo Io interiore davanti all'opera che cerca a tratti di mostrare il luogo invisibile della creazione e dell'interpretazione. La personale dell'artista "Invisibile-No", curata da Clarissa Tempestini, sarà ospitata dal 24 settembre al 14 gennaio 2017 alla Galleria Marignana Arte di Venezia.*



Ha un riferimento diretto alla tradizione religiosa Shintoista lo specchio circolare Moon Shadow (sopra) che, come potente simbolo sacro, collega la parte fisica a quella spirituale dell'esistenza. Il disco in bronzo lucidato a specchio è retto da supporti in prezioso legno di cipresso. Secondo la stessa antica tradizione risalente all' VIII secolo, le superfici di forma organica irregolari, specchianti da un lato e rugose dall'altro di Moon Illusion (a dx) sono inserite come elementi naturali in piccoli monoliti in legno di varie essenze. Cultura e abilità artigianali dell'antico Giappone parlano il linguaggio contemporaneo del design sotto la direzione artistica ed il tratto di Shigeo Mashiro per **Ricordi-Sfera**



Sunset Mirror di Nika Zupanc è uno dei pezzi della collezione con cui **Ghidini 1961**, trademark della storica Ghidini Giuseppe Bosco azienda lombarda specializzata nella lavorazione dell'ottone, ha stupito il pubblico del FuoriSalone 2016 presso lo Spazio Rossana Orlandi. Sotto la direzione artistica di Stefano Giovannoni, lo stile inconfondibile della designer è stato scelto per interpretare, all'insegna dell'eclettismo creativo un nuovo corso, parallelo alle lavorazioni tradizionali che avevano già consacrato l'azienda tra le eccellenze produttive del made in Italy.



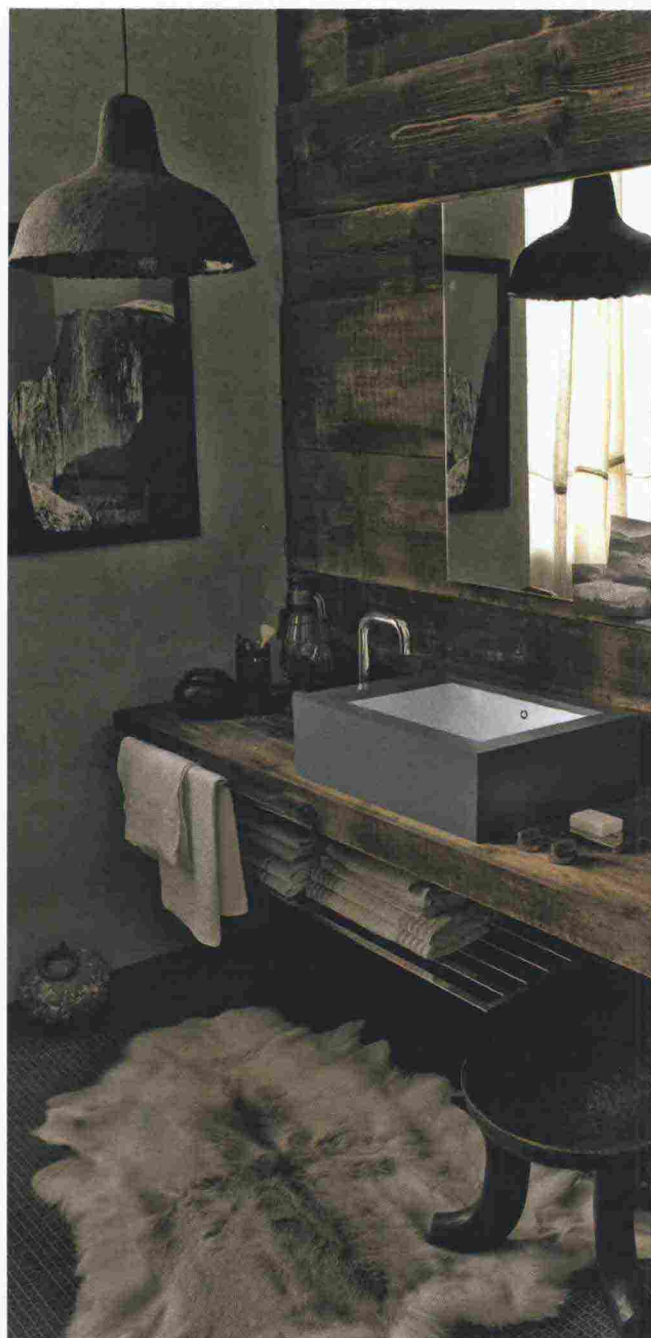
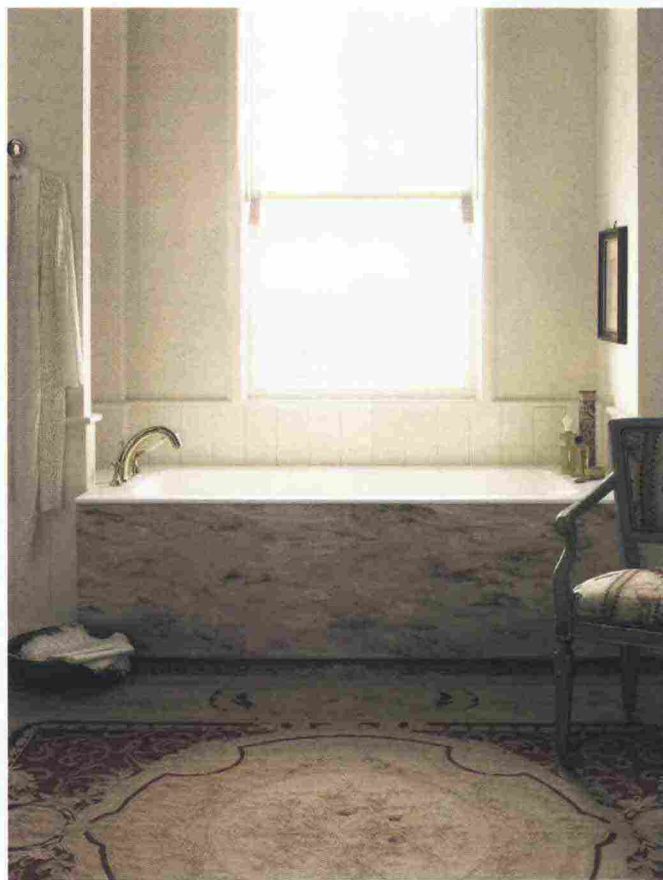
**N**ell'ambito dell'iniziativa strategica di crescita internazionale 'Endless Evolution', DuPont™ Corian® lancia la collezione di 16 colori Earth Heritage, realizzata con la Fusion™ Technology, una speciale innovazione produttiva brevettata che permette di creare texture caratterizzate da venature random e particelle all'interno di una matrice monocromatica. "Strati primordiali, paesaggi selvaggi, piante e radici che emergono in superficie: queste sono le fonti di ispirazione dei pattern di Earth Heritage, nati dalla combinazione del nostro know-how nel campo delle tendenze colore, della chimica e dei processi manifatturieri" dichiara Maurizio Solaro, Global Marketing Implementation Manager di DuPont™ Corian®. La nuova serie propone tonalità inedite e affascinanti, in grado di connotare spazi residenziali e commerciali. Come i toni venati grigio-blu di Corian® Juniper (nell'immagine) che racchiudono, senza giunture visibili, il lavabo Corian® Peace.

# TONALITÀ MATERICHE

DuPont™ Corian® presenta la collezione di colori Earth Heritage, basata sull'innovativa Fusion™ Technology

**E**leganza, affidabilità, versatilità e durabilità: queste le caratteristiche che definiscono il materiale per superfici a marchio Corian®, un marchio e un prodotto esclusivo di DuPont™. Ora le stesse qualità e proprietà si estendono a una serie di nuovi prodotti, tra cui vasche da bagno e piatti doccia, ideate sia per ambienti sia residenziali che contract.

Le vasche da bagno Corian® Delight e i piatti doccia Corian® Smart e Corian® Casual, combinati con le performanti superfici Corian®, consentono a progettisti e architetti di realizzare soluzioni per l'ambiente bagno esteticamente ricercate e funzionali, personalizzabili secondo qualsiasi esigenza stilistica. Sempre nell'ambito dell'iniziativa 'Endless Evolution', DuPont™ Corian® rinnova ed espande la produzione e l'offerta di lavabi e lavelli. La gamma rinnovata oggi include in totale circa 50 modelli.



Sopra, integrato in una scocca in Corian® Deep Cloud, il lavabo Corian® Refresh offre un elegante tocco contemporaneo al piano in legno massello. A sinistra, vasca della nuova collezione Corian® Delight in versione rettangolare con top.

Nella pagina accanto, piatto doccia Corian® Smart. La linea Corian® Smart include 12 modelli personalizzabili e può essere installata a filo pavimento o rialzata.

DuPont™ Corian®

